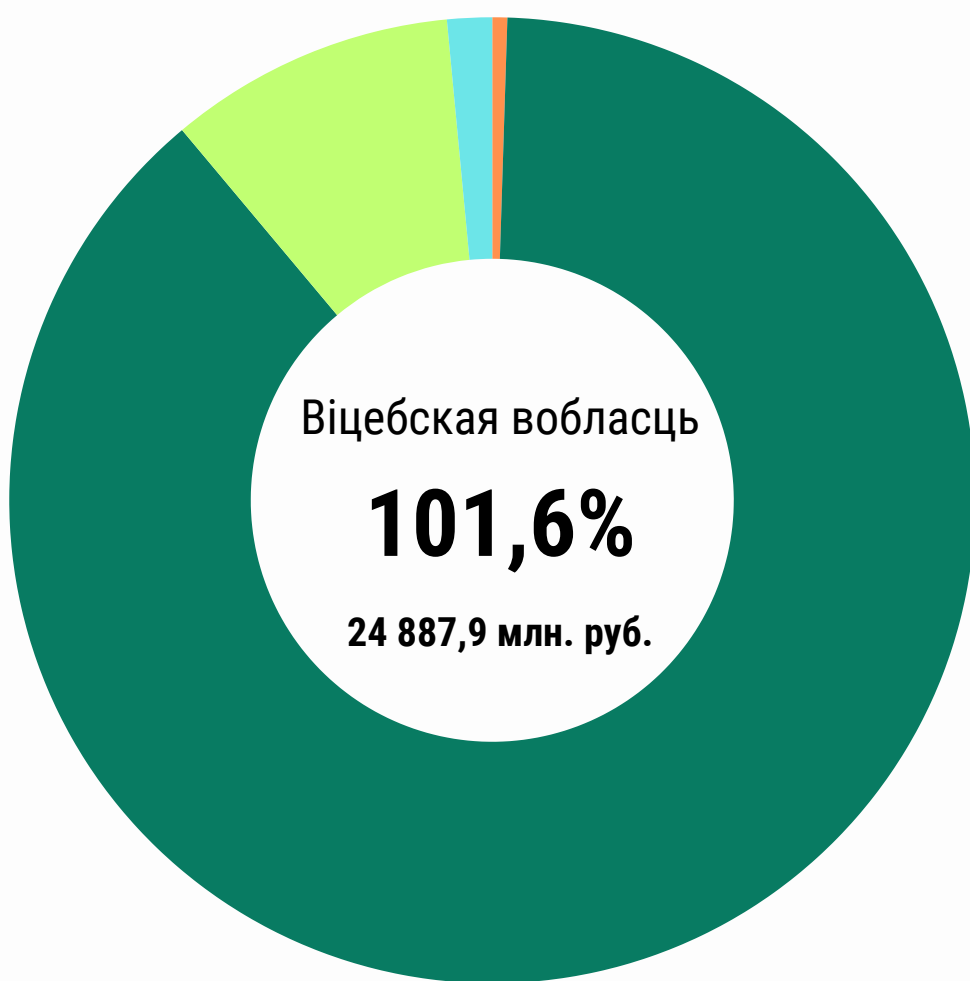




АБ'ЁМЫ ПРАМЫСЛОВАЙ ВЫТВОРЧАСЦІ
(У БЯГУЧЫХ ЦЭНАХ)
І ІНДЭКСЫ ПРАМЫСЛОВАЙ ВЫТВОРЧАСЦІ
(У СУПАСТАЎНЫХ ЦЭНАХ; У ПРАЦЕНТАХ ДА 2023 Г.)



ПА ВІДАХ ДЗЕЙНАСЦІ

Доля ў аб'ёме,
%

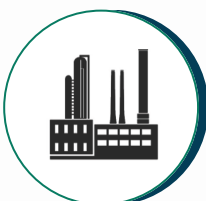


Горназдабыўная
прамысловасць

121,2 %

116,4
млн. руб.

0,5

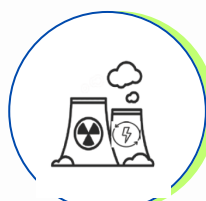


Апрацоўчая
прамысловасць

102,6 %

22 006,0
млн. руб.

88.4



Забеспячэнне электраэнэргіяй, газам,
парай, гарачай вадой і
кандыцыянаваным паветрам

95,7 %

2 395,1
млн. руб.

9.6



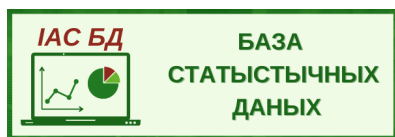
Водазабеспячэнне, збор,
апрацоўка і выдаленне адходаў

101,4 %

370,4
млн. руб.

1,5

Актуальная інфармацыя размешчана:



Прадстаўляецца ў парадку інфармацыі.
Пры выкарыстанні інфармацыі спасылка на Галоўнае статыстычнае ўпраўленне
Віцебскай вобласці з'яўляецца абавязковай

Галоўнае статыстычнае ўпраўленне Віцебскай вобласці

210601, г. Віцебск, вул. Леніна, 10А

vitebsk@belstat.gov.by

+375 212 43 69 63