

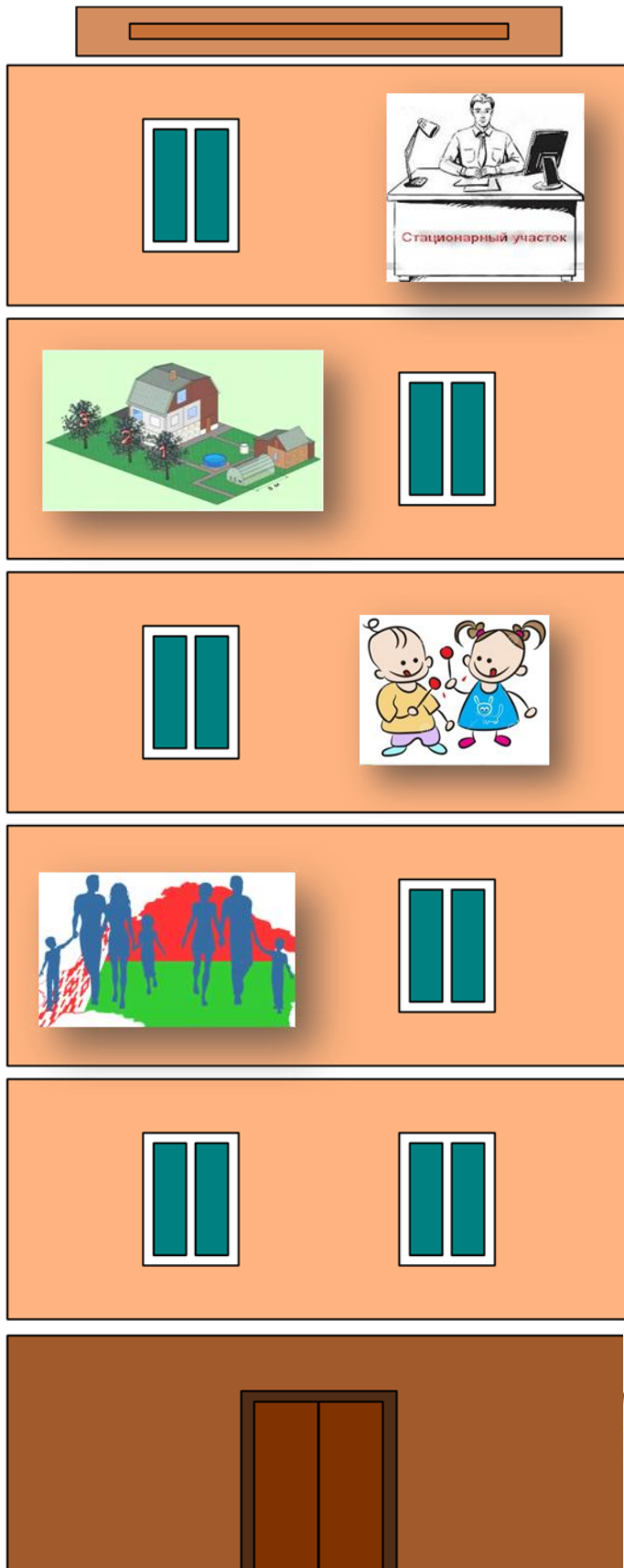
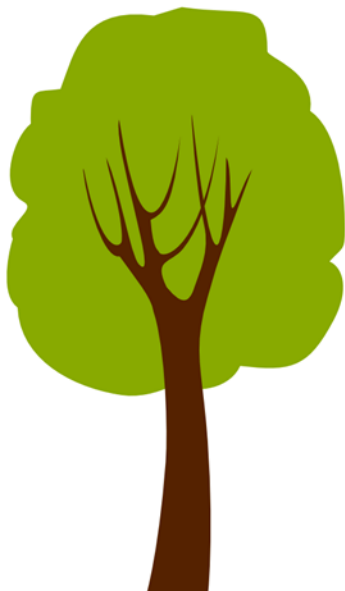


Перепись населения: взгляд на настоящее – шаг в будущее!

Цель: получение информации о населении Республики Беларусь, необходимой для разработки государственных прогнозов и программ социально-экономического развития Республики Беларусь, текущих расчетов и прогнозирования численности и состава населения, изучения размещения и использования трудовых ресурсов и осуществления научных исследований.

«Вопросник о сельскохозяйственной деятельности» заполняется на домохозяйство, имеющее в собственности или владении, пользовании, аренде (субаренде) земельные участки (части земельных участков) и (или) сельскохозяйственных животных.

Переписи подлежат: граждане Республики Беларусь, иностранные граждане и лица без гражданства, постоянно или временно проживающие либо временно пребывающие в Республике Беларусь, а также граждане Республики Беларусь, иностранные граждане и лица без гражданства, постоянно проживающие в Республике Беларусь, но на дату переписи временно пребывающие на территории иностранных государств.



Стационарные участки работают ежедневно с 4 по 6 октября 2019 г. с 9.00 до 21.00;

С 7 по 30 октября 2019 г.:
в городах, поселках городского типа и крупных сельских населенных пунктах с 9.00 до 20.00;
в сельских населенных пунктах с 9.00 до 19.00.

Персональные данные о несовершеннолетних сообщаются совершеннолетними членами домохозяйства.

Переписчик – это временно привлеченный переписной персонал, у которого будет сумка с логотипом переписи, планшет и удостоверение.

