

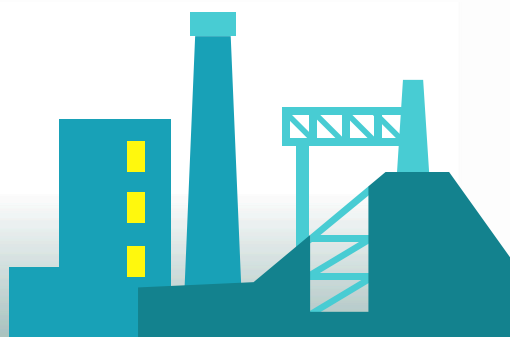


АБ'ЁМЫ І ІНДЭКСЫ ПРАМЫСЛОВАЙ ВЫТВОРЧАСЦІ
ПА ВІЦЕБСКАЙ ВОБЛАСЦІ

ИНДЕКСЫ ПРАМЫСЛОВАЙ ВЫТВОРЧАСЦІ
(у супастаўных цэнах, %)

ПА ВІЦЕБСКАЙ ВОБЛАСЦІ

97,6%



АБ'ЁМ ПРАМЫСЛОВАЙ ВЫТВОРЧАСЦІ
(у бягучых цэнах, млн. рублёў)

ПА ВІЦЕБСКАЙ ВОБЛАСЦІ

5 703,9



ПА ВІДАХ ДЗЕЙНАСЦІ

Доля ў аб'ёме,
%

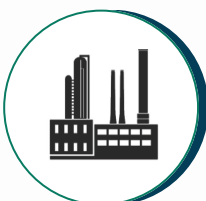


Горназдабыўная
прамысловасць

128,1 %

29,4
млн. руб.

0,5



Апрацоўчая
прамысловасць

96,6 %

4 898,8
млн. руб.

85,9



Забеспячэнне электраэнэргіяй, газам,
парай, гарачай вадой і
кандыцыянаваным паветрам

100,8%

675,8
млн. руб.

11,8



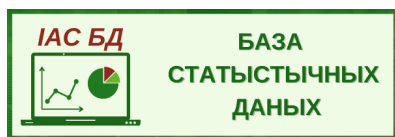
Водазабеспячэнне, збор,
апрацоўка і выдаленне адходаў

98,7 %

99,9
млн. руб.

1,8

Актуальная інфармацыя размешчана:



Прадстаўляецца ў парадку інфармацыі.
Пры выкарыстанні інфармацыі спасылка на Галоўнае статыстычнае ўпраўленне
Віцебскай вобласці з'яўляецца абавязковай

Галоўнае статыстычнае ўпраўленне Віцебскай вобласці

210601, г. Віцебск, вул. Леніна, 10А

vitebsk@belstat.gov.by

+375 212 43 69 63