



ПРАЗДНИК ТРУДА
СТАТИСТИЧЕСКИЙ ОБЗОР

2
0
2
6

*«Положенный в основу жизни белорусского народа мирный
и созидательный труд является универсальным
рецептом благополучия и согласия»*

Президент Республики Беларусь А.Г.Лукашенко

**Праздник труда в Беларуси
отмечается 1 мая**

ЧИСЛЕННОСТЬ ЗАНЯТЫХ В ЭКОНОМИКЕ
ВИТЕБСКОЙ ОБЛАСТИ
В 2025 ГОДУ

450,2

ТЫС. ЧЕЛОВЕК



ЗАНЯТОЕ НАСЕЛЕНИЕ
ПО ФОРМАМ СОБСТВЕННОСТИ
В 2025 ГОДУ

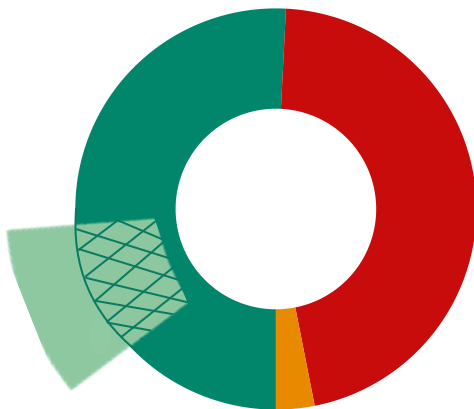
(В ПРОЦЕНТАХ К ОБЩЕЙ ЧИСЛЕННОСТИ ЗАНЯТОГО
НАСЕЛЕНИЯ; ПРЕДВАРИТЕЛЬНЫЕ ДАННЫЕ)

50,8%

Частная
собственность

15,1%

Частная собственность
с долей государства



46,1%

Государственная
собственность

3,1%

Иностранная
собственность

СРЕДНИЙ ВОЗРАСТ ЗАНЯТЫХ*



ЖЕНЩИНЫ

43,2
года



МУЖЧИНЫ

42,9
года

РАСПРЕДЕЛЕНИЕ ЧИСЛЕННОСТИ ЗАНЯТОГО НАСЕЛЕНИЯ В 2025 ГОДУ*

(В ПРОЦЕНТАХ К ИТОГУ)

ПО ПОЛУ

Женщины

49,9%

Мужчины

50,1%



ПО МЕСТУ ПРОЖИВАНИЯ

В городах
и поселках
городского типа

81,2%

В сельских
населенных
пунктах

18,8%



ПО УРОВНЮ ОБРАЗОВАНИЯ



ЖЕНЩИНЫ



МУЖЧИНЫ

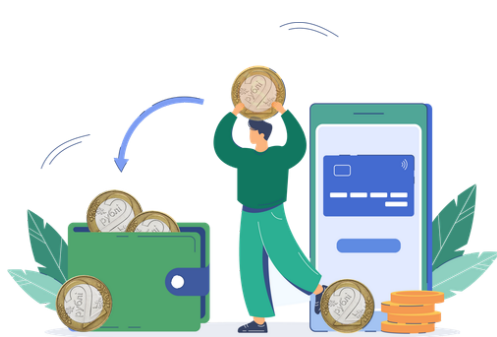


ДОЛЯ МОЛОДЕЖИ (15-31 ГОД)
В ОБЩЕЙ ЧИСЛЕННОСТИ ЗАНЯТЫХ
В 2025 ГОДУ*



17,3%

НОМИНАЛЬНАЯ НАЧИСЛЕННАЯ СРЕДНЯЯ
ЗАРАБОТНАЯ ПЛАТА РАБОТНИКОВ
ВИТЕБСКОЙ ОБЛАСТИ
В МАРТЕ 2026 Г.



+15,1%
(к марту 2025 г.)

2 471,2 руб.

ТОП-5 ВИДОВ ЭКОНОМИЧЕСКОЙ ДЕЯТЕЛЬНОСТИ
С НАИБОЛЬШЕЙ НОМИНАЛЬНОЙ НАЧИСЛЕННОЙ
СРЕДНЕЙ ЗАРАБОТНОЙ ПЛАТОЙ РАБОТНИКОВ

(РУБЛЕЙ)

4 105,6



информация
и связь

3 470,4



финансовая и страховая
деятельность

2 981,6



строительство

2 805,0



профессиональная, научная
и техническая деятельность

2 755,8



промышленность

*по данным выборочного обследования домашних хозяйств в целях изучения проблем занятости населения



Гендерная
статистика



ЦЕЛИ
УСТОЙЧИВОГО РАЗВИТИЯ
БЕЛАРУСИ



ИАС БД
БАЗА
СТАТИСТИЧЕСКИХ
ДАНЫХ

*Представляется в порядке информации.
При использовании информации ссылка на
Главное статистическое управление Витебской области
является обязательной.*

© Главное статистическое управление Витебской области

Телефон: +375 212 23 60 96
E-mail: trud.vitebsk@belstat.gov.by

Адрес:
210015, г. Витебск,
ул. Ленина, 10а