

# Намінальная налічаная сярэдняя зароботная плата работнікаў Віцебскай вобласці



снежань 2022 года

Віцебская вобласць

Сярэдняя зароботная плата - 1579,3 рубля



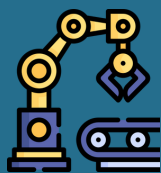
## Па відах эканамічнай дзейнасці (рублёў)

Сельская, лясная і рыбная гаспадарка



1194,1

Прамысловасць



1964,7

Будаўніцтва



1715,4

Аптовы і рознічны гандаль; рамонт аўтамабіляў і матацыклаў



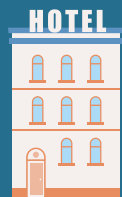
1372,7

Транспартная дзейнасць, складаванне, паштовая і кур'ерская дзейнасць



1662,3

Паслугі па часоваму пражыванню і харчаванню



1108,6

Інфармацыя і сувязь



3897,3

Фінансавая і страхавая дзейнасць



2381,2

Аперацыі з нерухомай маёмасцю



1741,7

Прафесійная, навуковая і тэхнічная дзейнасць



1860,0

Дзейнасць у сферы адміністрацыйных і дапаможных паслуг



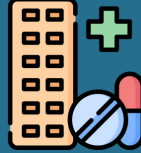
1117,2

Адукацыя



1122,1

Ахова здароўя і сацыяльныя паслугі



1333,2

Творчасць, спорт, забавы і адпачынак



1066,8

Прадастаўленне іншых відаў паслуг



1228,6

Пры выкарыстанні інфармацыі спасылка на Галоўнае статыстычнае ўпраўленне Віцебскай вобласці з'яўляецца абавязковай.

© Галоўнае статыстычнае ўпраўленне Віцебскай вобласці  
Тэлефон: +375 212 23 60 96  
E-mail: [trud.vitebsk@belstat.gov.by](mailto:trud.vitebsk@belstat.gov.by)

Адрас:  
210601, г. Віцебск,  
вул. Леніна, 10а